

SAĞLIK FEST

Sağlık Bilimleri Festivali



HAKKINDA

Saęlıkfest insanlıęın en temel hakkı olan saęlıęın gnmz ve gelecekteki sorunlarına, model tasarım yarışmaları ile yenilikçi saęlık modelleri ortaya koymaktadır.

Saęlıkfest, yenilikçi yaklaşımlar içeren misyonu ile Trkiye’de birok paydaşın katılımıyla dzenlenen ulusal ve uluslararası saęlık bilimleri alanı festivalidir.



SAęLIK FEST
Saęlık Bilimleri Festivali

HAKKINDA

Saęlıkfest bu kapsamda **lise, önlisans / lisans, lisansüstü** ve **serbest** kategori altında **toplam sekiz model tasarım yarışması** ile saęlık, mesleki, kültürel, sanatsal, eğitsel, sportif içerikli alan etkinliklerinden oluşan bir bütünlüęü temsil eder.

Saęlık alanında eğitim veren akademik birimlerimizin katılımcı rolü ile gerçekleştirilecek Saęlıkfest insanı önceleyen, insanın hem fiziki hem ruhsal mânada saęlıklı yetişebilmesine katkı verecek önemli bir girişimdir.



SAęLIK FEST
Saęlık Bilimleri Festivali

MİSYON

Sağlıkfest'in misyonu insan ve toplum sağlığını korumak, sağlığın geliştirilmesi amacıyla yenilikçi veya sorun çözümüne odaklı etkili yaklaşımlar geliştirmek üzere sağlık alanında paydaşların bir araya gelmesini sağlamaktır.



SAĞLIK FEST
Sağlık Bilimleri Festivali



VİZYON

Sağlıkfest'in vizyonu Türkiye Yüzyılı vizyonuna uygun olarak **Milli Sağlık Bilimleri Hamlesi'ne** katkı sağlayacak bir girişim oluşturmaktır.

Bu kapsamda sağlık modelleri aracılığı ile ülkemizdeki insanların sağlıklı yaşam sürdürebilmeleri, herhangi bir sağlık engeli olmaksızın sosyal hayata katılabilmeleri, Türkiye Yüzyılı'nı inşa edecek ruhen ve bedenen sağlıklı nesillerin yetişmesi hedeflenir.



SAĞLIK FEST
Sağlık Bilimleri Festivali

KURUMSAL YAPI

İCRA KURULU

Sağlıkfest Sağlık Bilimleri Festivali'nin düzenlenmesi ayrıca festivalin teknik, organizasyonel ve aksiyonel altyapı hazırlıkları kapsamında gerçekleştirilecek tüm işlemler için gereken kararların alınması adına Sağlıkfest **İcra Kurulu** oluşturulmuştur.

İcra Kurulu, bir Başkan (Rektör), beş Komisyon Başkanı ve Koordinatörden oluşmaktadır.



SAĞLIK FEST
Sağlık Bilimleri Festivali

KURUMSAL YAPI

KOMİSYONLAR

- Sağlık Model Tasarım Yarışması Komisyonu*
- Alan Etkinlikleri Organizasyon Komisyonu*
- Tanıtım ve İletişim Faaliyetleri Komisyonu*
- Bütçeleme İşlemleri Komisyonu*
- Teknik, İdari ve Hukuki İşlemler Komisyonu*



SAĞLIK FEST
Sağlık Bilimleri Festivali

KURUMSAL YAPI

DANIŐMA KURULU

Saęlıkfest DanıŐma Kurulu BaŐkanı
T. C. Saęlık Eski Bakanı

Prof. Dr. Recep Akdaę

Saęlıkfest DanıŐma Kurulu Üyesi
Ankara Medipol Üniversitesi Rektörü

Prof. Dr. Ahmet Zeki Őengil

Saęlıkfest DanıŐma Kurulu Üyesi
Lokman Hekim Üniversitesi Rektörü

Prof. Dr. Fatih Gültekin

Saęlıkfest DanıŐma Kurulu Üyesi
Abant İzzet Baysal Üniversitesi
Rektörü

Prof. Dr. Mustafa AliŐarlı

Saęlıkfest DanıŐma Kurulu Üyesi
Anadolu Üniversitesi Öğretim Üyesi

Prof. Dr. Őükrü Beydemir



SAęLIK FEST
Saęlık Bilimleri Festivali

SAĞLIK MODELİ TASARIM YARIŞMALARI

SAĞLIKLI YAŞAM
LİSE

Sağlıklı yaşam, insanı ruhen ve bedenen iyi ve mutlu hissettiren yaşam şeklidir. Bu yaşamı oluşturmak için ruhumuza ve bedenimize iyi gelecek alışkanlıklar ve uygulamaları gönüllü ve istekli olarak uygulamamız gerekmektedir.

Sağlıklı yaşamı oluşturmak için birçok farklı uygulamalara ihtiyaç duyulmaktadır. Bu yarışma insanları bedenen ve ruhen iyi hissettirecek ve mutlu edecek model tasarımlarının çeşitliliğini artırmayı amaçlamaktadır.



SAĞLIK FEST
Sağlık Bilimleri Festivali

SAĞLIK MODELİ TASARIM YARIŞMALARI LİSE



6-7 KASIM '24



KATEGORİSİ

**TÜRKİYE'NİN İLK
SAĞLIK BİLİMLERİ FESTİVALİNDE
FARKLILIĞI KEŞFET**



Sağlıklı Yaşam

Sağlık Bilimleri Festivali
6-7 KASIM, **KARABÜK**
www.saglikfest.org
QR Kodu Okutunuz



400 BİN TL TOPLAM ÖDÜL - SON BAŞVURU TARİHİ 15 EKİM '24 #sağlıkfest



SAĞLIK FEST
Sağlık Bilimleri Festivali

SAĞLIK MODELİ TASARIM YARIŞMALARI

SAĞLIKTA ÖZEL GEREKSİNİMLİ
BİREYLERE YÖNELİK UYGULAMALAR
ÖNLİSANS / LİSANS

Bu yarışma, hayatını dezavantajlı olarak sürdüren özel gereksinimli kişilerin sağlık sistemi içerisinde yaşadıkları olumsuz süreçleri ortadan kaldırmak ya da en aza indirgemeyi amaçlayan sağlık modeli tasarımlarını kapsamaktadır.



SAĞLIK FEST
Sağlık Bilimleri Festivali

SAĞLIK MODELİ TASARIM YARIŞMALARI

SAĞLIKTA YENİLİKÇİ UYGULAMALAR
ÖNLİSANS / LİSANS

Bu yarışma, sağlık sektörünün kapsadığı bütün alanlara (geriatri, pediatri, ağız-diş sağlığı, halk sağlığı) yönelik yenilikçi uygulamalara ilgi duyan öğrencileri hedeflemektedir.

Yarışma sayesinde öğrencilerin sağlıkta inovasyon alanında yenilikçi çözümler sunmaları hedeflenmektedir.



SAĞLIK FEST
Sağlık Bilimleri Festivali

SAĞLIK MODELİ TASARIM YARIŞMALARI

SAĞLIKTA TEKNOLOJİ KULLANIMI
ÖNLİSANS / LİSANS / LİSANSÜSTÜ

Bu yarışmanın temel amacı, sağlık sektöründe teknoloji kullanımıyla ilgili yenilikçi çözümleri ortaya çıkarmak ve teşvik etmektir.

Bu yarışma kategorisinde katılımcılardan, sağlık hizmetlerinin sunumunda, hastalıkların tanısında, hasta takibinde, tıbbi cihazlarda veya diğer alanlarda teknolojinin nasıl kullanılabileceğine dair uygulamalar, fikirler veya modeller geliştirmeleri istenmektedir.



SAĞLIK FEST
Sağlık Bilimleri Festivali

SAĞLIK MODELİ TASARIM YARIŞMALARI ÖNLİSANS / LİSANS



6-7 KASIM '24

Önlisans & Lisans

KATEGORİSİ

**TÜRKİYE'NİN İLK
SAĞLIK BİLİMLERİ FESTİVALİNDE
FARKLILIĞI KEŞFET**



Sağlıkta Teknoloji
Kullanımı



Sağlıkta Özel Gereksinimli
Bireylere Yönelik Uygulamalar



Sağlıkta Yenilikçi
Uygulamalar

Sağlık Bilimleri Festivali
6-7 KASIM, KARABÜK
www.saglikfest.org
QR Kodu Okutunuz



400 BİN TL TOPLAM ÖDÜL - SON BAŞVURU TARİHİ 15 EKİM '24 #sağlikfest



SAĞLIK FEST
Sağlık Bilimleri Festivali

SAĞLIK MODELİ TASARIM YARIŞMALARI

SAĞLIK POLİTİKALARI
LİSANSÜSTÜ

Bu yarışma, sağlık hizmetlerinin bütün alanlarında uygulanan politikaların aksayan yönlerini rehabilite etmeye, geliştirmeye veya gelecekte olası problemlerin çözümüne yönelik model tasarımlarını kapsamaktadır.



SAĞLIK FEST
Sağlık Bilimleri Festivali

SAĞLIK MODELİ TASARIM YARIŞMALARI

SAĞLIK EĞİTİMİNDE YENİLİKÇİ
UYGULAMALAR
LİSANSÜSTÜ

Bu yarışma, sağlık eğitimi alanında yenilikçi fikirleri teşvik etmeyi, paylaşmayı ve ödüllendirmeyi amaçlamaktadır. Yarışmanın kapsamı sağlık eğitiminde yenilikçi uygulamaları keşfetmek, tanıtmak ve saha uygulama aşamasına kadar tasarlamak üzerinedir.



SAĞLIK FEST
Sağlık Bilimleri Festivali

SAĞLIK MODELİ TASARIM YARIŞMALARI LİSANSÜSTÜ



6-7 KASIM '24

Lisansüstü

KATEGORİSİ

**TÜRKİYE'NİN İLK
SAĞLIK BİLİMLERİ FESTİVALİNDE
FARKLILIĞI KEŞFET**



Sağlık Politikaları



Sağlık Eğitiminde
Yenilikçi Uygulamalar



Sağlıkta Teknoloji
Kullanımı

Sağlık Bilimleri Festivali
6-7 KASIM, KARABÜK
www.saglikfest.org
QR Kodu Okutunuz



400 BİN TL TOPLAM ÖDÜL - SON BAŞVURU TARİHİ 15 EKİM '24 #sağlıkfest



SAĞLIK FEST
Sağlık Bilimleri Festivali

SAĞLIK MODELİ TASARIM YARIŞMALARI

GELENEKSEL VE TAMAMLAYICI
TEDAVİ YÖNTEMLERİ
SERBEST

Bu yarışma, geleneksel ve tamamlayıcı tıp uygulamalarının (GETAT); yenilikçi ve uygulanabilir bir bakış açısı doğrultusunda kanıta dayalı bilimsel verilerle sentezlenerek mevcut sağlık uygulamalarına sinerji katacak ve insanın fiziksel ve zihinsel sağlığı ile yaşam kalitesini iyileştirecek şekilde tasarlanmasını amaçlamaktadır.

Böylece GETAT alanına yönelik tedavi edici orijinal yöntemleri belirlemeye ve bu uygulamalarla ilgili bilimsel ve teknik çalışmaları geliştirmeye de katkı sunulacaktır.



SAĞLIK FEST
Sağlık Bilimleri Festivali

SAĞLIK MODELİ TASARIM YARIŞMALARI

SAĞLIKLI ŞEHİR TASARIMI SERBEST

Sağlıklı şehir; şehirdeki önemli değerleri yenilemek ve yeni mekânlar bulmak, sosyal bütünleşmeyi oluşturmak ve geliştirmek, toplumsal gelişmeye ortam sağlamak ve sağlık servislerine yüksek seviyeli ulaşılabilirliği mümkün kılmak şeklinde farklı aktivitelerin bir arada bulunduğu ortamı ifade etmektedir.

Bu yarışma ile sağlıklı şehir oluşturulmasına katkı sağlayacak model tasarımlarının ortaya çıkması amaçlanmıştır.



SAĞLIK FEST
Sağlık Bilimleri Festivali

SAĞLIK MODELİ TASARIM YARIŞMALARI SERBEST



6-7 KASIM '24

Serbest

KATEGORİ

**TÜRKİYE'NİN İLK
SAĞLIK BİLİMLERİ FESTİVALİNDE
FARKLILIĞI KEŞFET**



Sağlıklı Şehir Tasarımı



**Geleneksel ve Tamamlayıcı
Tedavi Yöntemleri**

Sağlık Bilimleri Festivali
6-7 KASIM, KARABÜK
www.saglikfest.org
QR Kodu Okutunuz



400 BİN TL TOPLAM ÖDÜL - SON BAŞVURU TARİHİ 15 EKİM '24 #sağlıkfest



SAĞLIK FEST
Sağlık Bilimleri Festivali

SAĞLIK MODELİ TASARIM YARIŞMALARI

BAŞVURU SÜRECİ

Sağlıkfest Sağlık Bilimleri Festivali'nin 4 farklı kategori altında 8 farklı temada şekillenen sağlık modeli tasarım yarışmalarına başvurular elektronik başvuru sistemi üzerinden alınmaktadır.

Son başvuru tarihi 15 Ekim 2024 günüdür.

<https://saglikfest.org/basvuru/>



SAĞLIK FEST
Sağlık Bilimleri Festivali

SAĞLIK MODELİ TASARIM YARIŞMALARI BAŞVURU SÜRECİ

4 KATEGORİDE
8 FARKLI TEMA'DA



**Milli Sağlık Bilimleri
Hamlesine *Sen De Katıl*
Katılmak İçin**

saglikfest.org/basvuru

**Kayıt Ol
SAĞLIK FEST '24
Başvurunu
Tamamla!**



Sağlık Bilimleri Festivali
6-7 KASIM, KARABÜK
www.saglikfest.org
QR Kodu Okutunuz

400 BİN TL TOPLAM ÖDÜL 6-7 KASIM '24 SON BAŞVURU 15 EKİM '24 #sağlıkfest



SAĞLIK FEST
Sağlık Bilimleri Festivali

SAĞLIK MODELİ TASARIM YARIŞMALARI

BAŞVURU SÜRECİ

Sağlıkfest'in sağlık modeli tasarım yarışmasına yapılacak başvurular tek başına olabileceği gibi takım halinde de olabilir.

Sağlıkfest'in sağlık modeli tasarım yarışmasına tek başına yapılacak başvurular için ileride değinilecek olan genel şartlar geçerlidir.



SAĞLIK FEST
Sağlık Bilimleri Festivali

SAĞLIK MODELİ TASARIM YARIŞMALARI

BAŞVURU SÜRECİ

Yarışmaya tek başına ya da takım halinde katılmak isteyenler genel şartları karşılamak kaydıyla Sağlıkfest'in kendi kategorisindeki sağlık model tasarım yarışmalarından her birisine birden fazla tasarım ile katılabilir.

Bir katılımcı tek olarak genel şartları karşılamak kaydıyla birden fazla takıma üye olabilir ve yine genel şartları karşılamak kaydıyla bir takımın üye sayısı en az iki en fazla sekiz kişiden oluşabilir.



SAĞLIK FEST
Sağlık Bilimleri Festivali

SAĞLIK MODELİ TASARIM YARIŞMALARI BAŞVURU SÜRECİ

Lise Kategorisindeki Şahsî (Tek başına) Yarışmacıların ve Takımların danışman zorunluluğu bulunurken, Lisans, Lisansüstü ve Serbest Kategorisindeki Bireysel Yarışmacıların ve Takımların danışman zorunluluğu bulunmamaktadır.

Lise kategorisi için danışmanlar öğretmenler arasından belirlenebileceği gibi reşit olmak kaydı ile tercih edilen üçüncü bir kişi de danışmanlık yapabilir. Danışman sayısı en fazla bir tanedir.



SAĞLIK FEST
Sağlık Bilimleri Festivali

SAĞLIK MODELİ TASARIM YARIŞMALARI

KAPSAM

Milli Sağlık Bilimler Hamlesi teması altında şekillenen model tasarım yarışmalarının kapsamı bireyin sağlıklı yaşamı sonucu şekillenen sağlıklı toplum ilişkisi etrafında şekillenir.

Bu doğrultuda sağlık alanının farklı kategorilerinde yeni yaklaşımlar geliştiren veya mevcut yapıyı geliştiren yenilikçi model tasarımlarının ortaya konulabilmesi sağlık model yarışmalarının kapsam ve sınırını çizer.



SAĞLIK FEST
Sağlık Bilimleri Festivali

SAĞLIK MODELİ TASARIM YARIŞMALARI

KAPSAM

Sağlık Model Tasarım Yarışmaları'na katılım şartlarını

❖ *Genel Şartlar*

❖ *Özel Şartlar*

❖ *Etik Kurallar*

şeklinde üç başlık altında sıralayabiliriz.



SAĞLIK FEST
Sağlık Bilimleri Festivali

SAĞLIK MODELİ TASARIM YARIŞMALARI

KAPSAM

GENEL ŞARTLAR

Sağlıkfest'in sağlık model tasarım yarışmasına katılım sağlanırken,

Sağlıkfest Lise kategorisi, Türkiye içerisindeki bütün lise öğrencilerine,

Sağlıkfest Lisans kategorisi; önlisans ve lisans düzeyinde Türkiye içerisinde öğrenim gören bütün önlisans ve lisans öğrencilerine,



SAĞLIK FEST
Sağlık Bilimleri Festivali

SAĞLIK MODELİ TASARIM YARIŞMALARI

KAPSAM

GENEL ŞARTLAR

- Sağlıkfest Lisansüstü kategorisi; yüksek lisans ve doktora düzeyinde Türkiye içerisinde öğrenimi gören bütün lisansüstü öğrencilerine,
- Sağlıkfest Serbest kategorisi on sekiz yaşından büyük herkese açıktır.



SAĞLIK FEST
Sağlık Bilimleri Festivali

SAĞLIK MODELİ TASARIM YARIŞMALARI

KAPSAM

GENEL ŞARTLAR

- Sağlıkfest Sağlık Modeli Tasarım Yarışmasına sunulan **GETAT Uygulamalarını** yapacak araştırmacı veya araştırmacılardan en az bir yürütücünün; 27.10.2014 tarih ve 29158 sayılı Resmi Gazete’de yayınlanan **Geleneksel ve Tamamlayıcı Tıp Uygulamaları Yönetmeliği’ne** uygun olarak Sağlık Bakanlığı tarafından tescil edilmiş sertifikaya sahip tabip ve diş tabibi veya en az lisans mezunu sağlık profesyoneli olması gerekmektedir.



SAĞLIK FEST
Sağlık Bilimleri Festivali

SAĞLIK MODELİ TASARIM YARIŞMALARI

KAPSAM

GENEL ŞARTLAR

- Proje kapsamında, ***Etik Kurul Onay İzni***, ilgili kurumlardan alınacak ***Yasal İzin Belgesi*** (hangi verinin nereden ve nasıl toplanacağı, verilerin kamuya açık olma durumu vb.), ***Fikri Mülkiyet Hak Sahipliği***, sponsor ve / veya destekçi varsa ***proforma faturalar*** gibi belgeler başvuru esnasında istenmeyecektir.
- GETAT modeli, uygulamaya geçirilince bu belgeleri alma ve sunma sorumluluğu tamamen yarışmacı / araştırmacıya aittir.



SAĞLIK FEST
Sağlık Bilimleri Festivali

SAĞLIK MODELİ TASARIM YARIŞMALARI

KAPSAM

ÖZEL ŞARTLAR

- Sağlıkfest'in sağlık model tasarım yarışmasına yapılacak başvurular çerçevesinde kurgulanan sağlık modellerin; özgün, yenilikçi ve sorun çözücü nitelikte olması beklenmektedir.



SAĞLIK FEST
Sağlık Bilimleri Festivali

SAĞLIK MODELİ TASARIM YARIŞMALARI

KAPSAM

ETİK KURALLAR

□ Sağlıkfest yarışmalarına yapılacak başvurular çerçevesinde kurgulanan sağlık modelleri ; **milli ve manevi değerlere, hukuk kurallarına ve insan yaşam hakkına** uygun olmalıdır.

□ **Sağlık Model Tasarım Yarışmaları Organizasyon Komisyonu** gerekli ve yeterli teknik özelliklere sahip olmayan veya hukuki niteliklerden yoksun kalan sağlık modeli tasarım başvurularını değerlendirme dışı bırakma hakkına sahiptir.



SAĞLIK FEST
Sağlık Bilimleri Festivali

SAĞLIK MODELİ TASARIM YARIŞMALARI DEĞERLENDİRME

Sağlıkfest sağlık modeli tasarım yarışmalarına yapılacak başvuruları ön ve nihai değerlendirme görevi, her bir sağlık model tasarım yarışması için özel olarak oluşturulan komisyonlara verilmiştir.

Bir başka deyişle sağlık modeli tasarım yarışmasının her birisi için ayrı bir değerlendirme komisyonu vardır. İlgili komisyonun her bir üyesi, ilgili yarışmanın kategorisi, içeriği ve çıktıları hakkında yeterli tecrübeye ve entelektüel ve akademik birikime sahip uzman isimlerden oluşmaktadır.



SAĞLIK FEST
Sağlık Bilimleri Festivali

SAĞLIK MODELİ TASARIM YARIŞMALARI DEĞERLENDİRME

Her bir sağlık model tasarım yarışması için özel olarak oluşturulan komisyonlar tarafından belirlenen değerlendirme kriterleri çerçevesinde yarışmaya gelen başvurular **ön incelemeye** tabi tutulacaktır.

Ön değerlendirme esnasında genel şartlar, özel şartlar ve etik kurallara uygunluk inceleneceği gibi tasarlanan sağlık modelin özgün değeri, sorun analizi, çözüm yöntemi, yaygın etki fonksiyonu değerlendirilecektir.



SAĞLIK FEST
Sağlık Bilimleri Festivali

SAĞLIK MODELİ TASARIM YARIŞMALARI DEĞERLENDİRME

Her bir sađlık model tasarım yarışması için yapılan ön inceleme sonucunda belirlenen ön inceleme kriterleri çerçevesinde (ön değerlendirme sonucunda en az 50 puan almak kaydıyla) en yüksek puanı alan ilk 15 model tasarımı **nihai değerlendirmeye** alınacaktır.



SAĐLIK FEST
Sađlık Bilimleri Festivali

SAĞLIK MODELİ TASARIM YARIŞMALARI DEĞERLENDİRME

Nihai değerlendirme esnasında genel şartlar, özel şartlar ve etik kurallara uygunluk inceleneceği gibi tasarlanan sağlık modelin özgün değeri, sorun analizi, çözüm yöntemi, yaygın etki fonksiyonu spesifik puanlama esasına göre değerlendirilecektir.

Nihai değerlendirme sonucunda her bir sağlık model tasarım yarışması için **ilk üç derece tasarım** belirlenecektir.



SAĞLIK FEST
Sağlık Bilimleri Festivali

SAĞLIK MODELİ TASARIM YARIŞMALARI ÖN DEĞERLENDİRME KRİTERLERİ

Özgün Değer <p>Önerilen model ile ele alınan sorun / sorunlar gerçekçi bir şekilde ifade edilmiştir. Önerilen model sorun olan veya geliştirilmesi gereken bir konuda sorunu çözen, sistemi geliştiren veya yapıyı değiştiren bir modeldir. Modelde projenin özgünlüğünü oluşturan hususlar açık ve anlaşılır bir şekilde ifade edilmiştir.</p>	0 – 25 Puan
Modelin Yöntemi <p>Projenin amacına ulaşmadaki süreçlerin tamamının nasıl yapılacağı açıklanmalıdır. Önerilen yöntem ve bu yöntemlerin alternatif yöntemlere göre üstünlüğü belirtilmelidir.</p>	0 – 30 Puan



SAĞLIK MODELİ TASARIM YARIŞMALARI ÖN DEĞERLENDİRME KRİTERLERİ

Modelin Uygulanabilirliği Önerilen model uygulanabilir, sürdürülebilir ve fayda/maliyet açısından avantajlıdır.	0 – 30 Puan
Yaygın Etki toplumsal / ekonomik / çevresel / kültürel / sportif Önerilen modelin yerel, bölgesel, ulusal ve uluslararası etkisi yüksektir. Model geniş kitleleri etkileyecek düzeydedir.	0 – 15 Puan

100

2



SAĞLIK FEST
Sağlık Bilimleri Festivali

SAĞLIK MODELİ TASARIM YARIŞMALARI NİHAİ DEĞERLENDİRME KRİTERLERİ

Özgün Değer Önerilen model ile ele alınan sorun/sorunlar gerçekçi bir şekilde ifade edilmiştir. Önerilen model sorun olan veya geliştirilmesi gereken bir konuda sorunu çözen, sistemi geliştiren veya yapıyı değiştiren bir modeldir.	0 – 15 Puan
Önerilen modelde projenin özgünlüğünü oluşturan hususlar açık ve anlaşılır bir şekilde ifade edilmiştir.	0 – 10 Puan



SAĞLIK MODELİ TASARIM YARIŞMALARI NİHAİ DEĞERLENDİRME KRİTERLERİ

Modelin Yöntemi

Projenin amacına ulaşmadaki süreçlerin tamamının nasıl yapılacağı açıklanmalıdır. Önerilen yöntem ve bu yöntemlerin alternatif yöntemlere göre üstünlüğü belirtilmelidir.

0 – 30
Puan



SAĞLIK FEST
Sağlık Bilimleri Festivali

SAĞLIK MODELİ TASARIM YARIŞMALARI NİHAİ DEĞERLENDİRME KRİTERLERİ

Modelin Uygulanabilirliği Önerilen model uygulanabiliridir.	0 – 10 Puan
Önerilen model sürdürülebilirdir.	0 – 10 Puan
Önerilen model fayda/maliyet açısından avantajlıdır.	0 – 10 Puan



SAĞLIK MODELİ TASARIM YARIŞMALARI NİHAİ DEĞERLENDİRME KRİTERLERİ

Yaygın Etki toplumsal / ekonomik / çevresel / kültürel / sportif Önerilen modelin yerel, bölgesel, ulusal ve uluslararası etkisi yüksektir.	0 – 10 Puan
Önerilen model geniş kitleleri etkileyecek düzeydedir.	0 – 5 Puan

100



SAĞLIK FEST
Sağlık Bilimleri Festivali

4

SAĞLIK MODELİ TASARIM YARIŞMALARI

DEĞERLENDİRME KRİTERLERİNE YÖNELİK AÇIKLAMALAR

Özgün Değer

Önerilen model sorun olan veya geliştirilmesi gereken bir konuda sorunu çözen, sistemi geliştiren veya yapıyı değiştiren bir modeldir. Modelde projenin özgünlüğünü oluşturan hususlar açık ve anlaşılır bir şekilde ifade edilmiştir.

Modelin Yöntemi

Önerilen model ile ele alınan sorun/sorunlar gerçekçi bir şekilde ifade edilmiştir.



SAĞLIK FEST
Sağlık Bilimleri Festivali

SAĞLIK MODELİ TASARIM YARIŞMALARI

DEĞERLENDİRME KRİTERLERİNE YÖNELİK AÇIKLAMALAR

Modelin Uygulanabilirliği

Önerilen model uygulanabilir, sürdürülebilir ve fayda/maliyet açısından avantajlıdır.

Yaygın Etki

Önerilen modelin yerel, bölgesel, ulusal ve uluslararası etkisi yüksektir. Model geniş kitleleri etkileyecek düzeydedir.



SAĞLIK FEST
Sağlık Bilimleri Festivali

SAĞLIK MODELİ TASARIM YARIŞMALARI

DEĞERLENDİRME KRİTERLERİ REFERANS TABLOSU

Çok İyi (81-100)

Sağlık modeli tasarımı ilgili kriteri tüm boyutlarıyla karşılamaktadır. Eksiklik yok denecek kadar azdır. Kabul edilebilir seviyede küçük kusurlar bulunabilir.

İyi (61-80)

Sağlık modeli tasarımı ilgili kriteri iyi derecede karşılamaktadır. Bununla birlikte, önerinin halen iyileştirilme potansiyeli olan bazı noktaları bulunmaktadır.



SAĞLIK FEST
Sağlık Bilimleri Festivali

SAĞLIK MODELİ TASARIM YARIŞMALARI

DEĞERLENDİRME KRİTERLERİ REFERANS TABLOSU

Orta (41-60)

Sağlık modeli tasarımı ilgili kriteri orta derecede karşılamaktadır. Öneride iyileştirmelere gerek bulunmaktadır.

İyi Değil (21-40)

Sağlık modeli tasarımı ilgili kriteri yeterli derecede karşılamamaktadır. Öneride önemli eksiklikler bulunmaktadır.

Yetersiz (0-20)

Sağlık modeli tasarımı ilgili kriteri karşılamamaktadır. Proje önerisinde ciddi eksiklikler ve zayıflıklar söz konusudur.



SAĞLIK FEST
Sağlık Bilimleri Festivali

SAĞLIK MODELİ TASARIM YARIŞMALARI JÜRİ ÜYELİĞİ KRİTERLERİ

- ❑ Ön değerlendirme jürisi olarak görev yapacak kişiler, inceledikleri sağlık modeli tasarımlarının **genel şartlara, özel şartlara ve etik kurallara** aykırılığını tespit ederse Sağlık Modeli Tasarım Yarışmaları Organizasyon Komisyonuna ivedilikle bilgi vermeli ve değerlendirmeyi bırakmalıdır.



SAĞLIK FEST
Sağlık Bilimleri Festivali

SAĞLIK MODELİ TASARIM YARIŞMALARI JÜRİ ÜYELİĞİ KRİTERLERİ

- Ön veya nihai değerlendirme jürisi olarak görev yapacak bir kişinin, sağlık modeli tasarım yarışmalarına katılan kişi veya takım üyelerinin hiçbirisi ile kesinlikle **çakar çatışması** veya **çakar çakışması** söz konusu olmamalıdır.
- Çakar çatışması veya çakar çakışması bir sonraki sunumda belirtilen **etkileşim** çerçevesinde söz konusu olabilir.



SAĞLIK FEST
Sağlık Bilimleri Festivali

SAĞLIK MODELİ TASARIM YARIŞMALARI

JÜRİ ÜYELİĞİ KRİTERLERİ

- Ders öğrencisi olmak,
- Tez öğrencisi / tez danışmanı olmak,
- Son üç yıl içerisinde ortak akademik yayın yapmış olmak,
- Aynı akademik programda çalışmak veya görevli olmak,



SAĞLIK FEST
Sağlık Bilimleri Festivali

SAĞLIK MODELİ TASARIM YARIŞMALARI JÜRİ ÜYELİĞİ KRİTERLERİ

- Sağlık modeli tasarımının hazırlanmasında görüş bildirmek veya görev almak,
- Geçmiş dönemde yargıya akseden ihtilaflara taraf olmak,
- Üçüncü derece kan bağı dahil akraba olmak.



SAĞLIK FEST
Sağlık Bilimleri Festivali

SAĞLIK MODELİ TASARIM YARIŞMALARI

GİZLİLİK

Ön veya nihai değerlendirme jürisi olarak görev yapacak isimler, inceledikleri sağlık model tasarımlarına ait her türlü bilgiyi **gizlilik kapsamında** kabul etmeli ve buna uygun davranmalıdır.

Bu bilgiler üçüncü kişilere asla aktarılmamalı ve **bu olasılığa zemin hazırlayacak davranışlardan** kaçınılmalıdır.



SAĞLIK FEST
Sağlık Bilimleri Festivali

SAĞLIK MODELİ TASARIM YARIŞMALARI ELEKTRONİK DEĞERLENDİRME SİSTEMİ

Ön veya nihai değerlendirme jürisi olarak görev yapacak isimler, inceledikleri sağlık modeli tasarımlarının değerlendirilmesi ile ilgili olarak vardıkları kanaatlerini **elektronik değerlendirme sistemine** işlemeli, itiraz sürecinde gerektiğinde bilgi verecek şekilde hazırlık yapmalıdır.



SAĞLIK FEST
Sağlık Bilimleri Festivali

SAĞLIK MODELİ TASARIM YARIŞMALARI İTİRAZ SÜRECİ

İlan edilen derecelere yönelik **birinci itiraz adımı** Sağlıkfest İtiraz Komisyonu'na başvurmaktır.

İtiraz sahipleri ilan edilecek tarihler arasında itirazlarını dilekçe şeklinde saglikfest@karabuk.edu.tr adresine elektronik posta yolu ile iletebileceklerdir.

Sağlıkfest İtiraz Komisyonu ön ve nihai değerlendirme jürisi olarak görev almayan **beş bağımsız isimden** oluşmaktadır.



SAĞLIK FEST
Sağlık Bilimleri Festivali

SAĞLIK MODELİ TASARIM YARIŞMALARI İTİRAZ SÜRECİ

Sağlıkfest İtiraz Komisyonu tarafından itiraz başvurusu olumsuz değerlendirilen itiraz sahipleri, talepleri halinde belirlenecek ileri bir tarih aralığında **Sağlıkfest Üst İtiraz Komisyonuna** iletilmek üzere itirazlarını dilekçe şeklinde saglikfest@karabuk.edu.tr adresine elektronik posta yolu ile gönderebilirler.

Sağlıkfest Üst İtiraz Komisyonu ön ve nihai değerlendirme jürisi olarak görev almayan beş bağımsız isimden oluşmaktadır. Üst İtiraz Komisyonu tarafından alınacak **karar ve sonuçlar bağlayıcı ve kesindir.**



SAĞLIK FEST
Sağlık Bilimleri Festivali

SAĞLIK MODELİ TASARIM YARIŞMALARI

HUKUKİ ÇERÇEVE

Her bir sağlık modeli tasarımının
proje sahibi;

Sağlık modeli tasarımının (eser),
Sağlıkfest kapsamında proje
gösterimlerinin ve sunumlarının
yapılması, eserin gerek basılı
materyal olarak basılması ve
yayımlanması, gerekse dijital
mecralarda iletimi ve yayınlanması
haklarını,



SAĞLIK FEST
Sağlık Bilimleri Festivali

SAĞLIK MODELİ TASARIM YARIŞMALARI

HUKUKİ ÇERÇEVE

Ayrıca eserin bütününe veya eserden bir parçanın Karabük Üniversitesi tarafından etkinlikler ve eğitim - öğretim, tanıtım ve farkındalık artırma faaliyetlerinde afiş, katalog, broşür vb. her türlü tanıtım malzemeleri ile dijital mecralarda 5846 sayılı Fikir ve Sanat Eserleri Kanunu'nun ilgili maddelerinde belirtilen şekilde işleme, çoğaltma, yayma, temsil, işaret, ses veya görüntü nakline uygun araçlarla umuma iletim haklarını

Karabük Üniversitesi Rektörlüğü ile ortak bir şekilde kullanmayı kabul eder.



SAĞLIK FEST
Sağlık Bilimleri Festivali

SAĞLIK MODELİ TASARIM YARIŞMALARI HUKUKİ ÇERÇEVE

Bu kapsamda Sağlıkfest sağlık modeli tasarım yarışmalarına başvuran herkes, link üzerinden erişilebilen **“Sağlıkfest Sağlık model Tasarım Yarışması Telif Hakkı Devir Sözleşmesi”** içerisinde yer alan maddeleri kabul etmiş sayılır.

<https://saglikfest.org/dosyalar/45a1e159-1525-4ef8-8d8a-bfae0a7dc30f.pdf>



SAĞLIK FEST
Sağlık Bilimleri Festivali

SAĞLIK MODELİ TASARIM YARIŞMALARI ÖDÜL TÖRENİ

Her bir sağlık modeli tasarım yarışması için nihai değerlendirme sonucunda belirlenen derece eserlerin (1.,2.,3.) ödülleri sıra ile 25.000 Türk lirası (yarışma birincisi), 15.000 Türk lirası (yarışma ikincisi), 10.000 Türk lirası (yarışma üçüncüsü) şeklindedir.



SAĞLIK FEST
Sağlık Bilimleri Festivali

SAĞLIK MODELİ TASARIM YARIŞMALARI ÖDÜL TÖRENİ

Ödül töreni, Sağlıkfest alan etkinlikleri çerçevesinde yapılacaktır.

Ödül ödemeleri, Üst İtiraz Komisyonu tarafından kesinleştirilen nihai derece listesi referans alınarak Bilimsel Yarışmalar Koordinatörlüğü tarafından gerçekleştirilmektedir.



SAĞLIK FEST
Sağlık Bilimleri Festivali

ALAN ETKİNLİKLERİ

PROGRAM

Sağlıkfest Sağlık Bilimleri Festivali'nin 06 ve 07 Kasım 2024 günü gerçekleştirilecek alan etkinlikleri programının belirlenmesine yönelik çalışmalar sürmektedir.

Program netleşince web sitesinden ilan edilecektir.



SAĞLIK FEST
Sağlık Bilimleri Festivali

ALAN ETKİNLİKLERİ

GÖNÜLLÜ OLMAK

Sağlıkfest alan etkinlikleri kapsamında gönüllü öğrenci olabilmek için Karabük Üniversitesi'nde önlisans, lisans veya lisansüstü eğitim öğrencisi olmak gereklidir. Gönüllü olmak isteyenlerin,

<https://www.saglikfest.org/gonullu.aspx>

adresinden başvuru yapmaları mümkündür.



SAĞLIK FEST
Sağlık Bilimleri Festivali

ALAN ETKİNLİKLERİ

TİCARİ İŞBİRLİKLERİ

Sağlıkfest alan etkinlikleri kapsamında ticari stant kiralamak isteyenler bu taleplerini

0370 418 84 87

numaralı telefon üzerinden iletebileceği gibi

<https://www.saglikfest.org/kurumsal-basvuru.aspx>

adresinden başvuru yapabilirler.



SAĞLIK FEST
Sağlık Bilimleri Festivali

SAĞLIK FEST

BAĞIŞ HESABI

Sağlıkfest Sağlık Bilimleri Festivali'ne bağış yapmak isterseniz aşağıda yer alan bağış hesabı bilgilerini kullanabilirsiniz.

Banka

T.C. Ziraat Bankası A.Ş.

Hesap Sahibi

Karabük Üniversitesi Strateji Geliştirme Daire Başkanlığı

IBAN

TR88 0001 0022 9351 7206 6153 64

Dekont Açıklaması

Bilimsel Etkinlikler ve Festivallerde Kullanılmak Üzere (Bağış)



SAĞLIK FEST
Sağlık Bilimleri Festivali

KURUMSAL İŞBİRLİKLERİ

ÇERÇEVE

Karabük Üniversitesi Rektörlüğü ve kurumsal bütünlüğü; düşünce, pratik ve uygulama bağlamını biçimlendirdiği **Sağlıkfest Sağlık Bilimleri Festivali** organizasyonunun yürütücüsüdür.

Organizasyonel sahiplik ve mülkiyet, bu kurumsal bütünlüğe aittir.



SAĞLIK FEST
Sağlık Bilimleri Festivali

KURUMSAL İŐBİRLİKLERİ

ÇERÇEVE

Bu kapsamda Sağlıkfest Sağlık Bilimleri Festivali'nin kurumsal işbirlikleri

- uygulama desteđi*
- alan desteđi*
- iletiŐim ve tanıtım desteđi*
- mali destek*

Őeklinde dört destek kategorisi ve **kurumsal destekleyiciler, kurumsal paydaŐlar ve sponsorlar** olarak isimlendirilen üç aktör kategorisi çerçevesinde yürütülebilir.



SAĞLIK FEST
Sağlık Bilimleri Festivali

KURUMSAL İŞBİRLİKLERİ

ÇERÇEVE

UYGULAMA DESTEĞİ

Uygulama desteğinden beklenen, kurumsal destekleyici aktörün sahip olduğu lojistik ve teknik altyapı imkânlarını festivalin saha çalışmalarında kullanılacak şekilde festivale destek olmasıdır.

Makine ve Teçhizat Desteği

Ulaşım Desteği

Konaklama Desteği

Yiyecek ve İkram Hizmetleri Desteği

Kırtasiye ve Saha Donanım Desteği



SAĞLIK FEST

Sağlık Bilimleri Festivali

KURUMSAL İŞBİRLİKLERİ

ÇERÇEVE
ALAN DESTEĞİ

Alan desteğinden beklenen, kurumsal destekleyici aktörün sahip olduğu insan kaynakları ve fizikî alan imkânlarını festivalin saha çalışmalarında kullanılacak şekilde festivale destek olmasıdır.

Beşeri Sermaye Desteği

Danışmanlık ve Eğitim Desteği

Saha Kullanım Desteği

Saha Gezi Desteği



SAĞLIK FEST
Sağlık Bilimleri Festivali

KURUMSAL İŞBİRLİKLERİ

ÇERÇEVE

İLETİŞİM VE TANITIM DESTEĞİ

İletişim ve tanıtım desteğinden beklenen, kurumsal destekleyici aktörün sahip olduğu tanıtım ve propaganda imkânlarını festivalin geniş kitlelere ulaştırılması adına kullanarak festivale destek olmasıdır.

Bilişim Altyapısı Desteği

Saha Tasarım Desteği

Web Tasarım Desteği

Kurumsal Tanıtım Desteği

Kurumsal Reklam Desteği

İletişim Desteği



SAĞLIK FEST

Sağlık Bilimleri Festivali

KURUMSAL İŞBİRLİKLERİ

ÇERÇEVE
MALİ DESTEK

Mali destekten beklenen, kurumsal destekleyici aktörün sahip olduğu maddi, nakdi ve finansal kaynaklarını festivalin yarışma ve saha çalışmalarında kullanılacak şekilde festivale destek olmasıdır.

Nakdi Sponsorluk Desteği
Ayni Sponsorluk Desteği

100.000 Türk Lirası'na Kadar

250.000 Türk Lirası'na Kadar

500.000 Türk Lirası'na Kadar

1.000.000 Türk Lirası'na Kadar

1.000.000 Türk Lirası ve Üzeri

Bronz Sponsor

Gümüş Sponsor

Altın Sponsor

Platin Sponsor

Elmas Sponsor



SAĞLIK FEST
Sağlık Bilimleri Festivali

KURUMSAL İŞBİRLİKLERİ

ÇERÇEVE

KURUMSAL DESTEKLEYİCİLER

Sağlıkfest'in gerek yarışma aşamasında gerekse alana yönelik atölye çalışmaları boyutunda festivalin **kurumsal destekleyicileri** olarak anılan aktörlerden beklenen festivale yukarıda sayılan **dört başlığın tamamında destek sağlayabilir** olmasıdır.



SAĞLIK FEST
Sağlık Bilimleri Festivali

KURUMSAL İŞBİRLİKLERİ

ÇERÇEVE

KURUMSAL PAYDAŞLAR

Sağlıkfest'in gerek yarışma aşamasında gerekse alana yönelik atölye çalışmaları boyutunda festivalin **kurumsal paydaşları** olarak anılan aktörlerden beklenen festivale yukarıda sayılan uygulama desteği, alan desteği, iletişim ve tanıtım desteği, mali destek başlıklarının **en az iki ya da üçünde destek sağlayabilir olmasıdır.**



SAĞLIK FEST
Sağlık Bilimleri Festivali

KURUMSAL İŞBİRLİKLERİ

KURUMSAL PAYDAŞLAR



Bolu Abant İzzet
Baysal Üniversitesi



Düzce Üniversitesi



Kocaeli Üniversitesi



Kocaeli Sağlık ve
Teknoloji
Üniversitesi



Lokman Hekim
Üniversitesi



SAĞLIK FEST
Sağlık Bilimleri Festivali

KURUMSAL İŞBİRLİKLERİ

KURUMSAL PAYDAŞLAR



Ankara Medipol
Üniversitesi



Sakarya Uygulamalı
Bilimler Üniversitesi



Tekirdağ Namık
Kemal Üniversitesi



Tetova Üniversitesi



Tiran New York
Üniversitesi



SAĞLIK FEST
Sağlık Bilimleri Festivali

KURUMSAL İŞBİRLİKLERİ

KURUMSAL PAYDAŞLAR



**INTERNATIONAL
BALKAN
UNIVERSITY**
Excellence for the future!

Uluslararası Balkan
Üniversitesi



**OSTİM TEKNİK
ÜNİVERSİTESİ**
A N K A R A

OSTİM Teknik
Üniversitesi



**ANKARA BİLİM
ÜNİVERSİTESİ**

Ankara Bilim
Üniversitesi



Kastamonu
Üniversitesi



**HİTİT
ÜNİVERSİTESİ**

Hitit Üniversitesi



SAĞLIK FEST
Sağlık Bilimleri Festivali

KURUMSAL İŞBİRLİKLERİ

KURUMSAL PAYDAŞLAR



Çankırı Karatekin
Üniversitesi



Amasya Üniversitesi



Tokat
Gaziosmanpaşa
Üniversitesi



Sivas Cumhuriyet
Üniversitesi



Sivas Bilim ve
Teknoloji
Üniversitesi



SAĞLIK FEST
Sağlık Bilimleri Festivali

KURUMSAL İŞBİRLİKLERİ

KURUMSAL PAYDAŞLAR



Erzurum Atatürk
Üniversitesi



Erzincan Binali
Yıldırım
Üniversitesi



Ağrı İbrahim Çeçen
Üniversitesi



Bitlis Eren
Üniversitesi



Van Yüzüncü Yıl
Üniversitesi



SAĞLIK FEST
Sağlık Bilimleri Festivali

KURUMSAL İŞBİRLİKLERİ

KURUMSAL PAYDAŞLAR



Dicle Üniversitesi



Batman
Üniversitesi



Harran Üniversitesi



Gaziantep
Üniversitesi



SAĞLIK FEST
Sağlık Bilimleri Festivali

KURUMSAL İŞBİRLİKLERİ

ÇERÇEVE

KURUMSAL SPONSORLAR

Sağlıkfest'in gerek yarışma aşamasında gerekse alana yönelik atelye çalışmaları boyutunda festivalin **kurumsal sponsorları** olarak anılan aktörlerden beklenen festivalin destek başlıkları arasından **sadece mali destek noktasında destek sağlayabilir** olmasıdır.



SAĞLIK FEST

Sağlık Bilimleri Festivali

KURUMSAL ORTAK

ÇERÇEVE

Sağlıkfest Kurumsal Ortağı, Sağlıkfest Sağlık Bilimleri Festivali'ni Karabük Üniversitesi'nin yürütücülüğünde, Karabük Üniversitesi ile birlikte organize etmek isteyen tüzel kişiliği tanımlar.

Sağlıkfest Kurumsal Ortağı, Sağlıkfest Sağlık Bilimleri Festivali'ni Karabük Üniversitesi'nin yürütücülüğünde, Karabük Üniversitesi ile birlikte organize ederken aşağıdaki çalışmaların yerine getirilmesinde sorumluluk sahibidir.



SAĞLIK FEST
Sağlık Bilimleri Festivali

KURUMSAL ORTAK

UYGULAMA ÇALIŞMALARI

Uygulama çalışmaları kapsamında kurumsal ortaktan beklenen sahip olduğu lojistik ve teknik altyapı imkânlarını festivalin yarışma tasarım ve saha çalışmalarında kullanılacak şekilde festival organizasyonunda görev almasıdır.

Teknik Altyapı Hazırlıkları

Bilişim Altyapı Hazırlıkları

Ulaşım Koordinasyonu

Konaklama Hizmetleri

İkram Hizmetleri

Saha Tespiti ve Hazırlık



SAĞLIK FEST
Sağlık Bilimleri Festivali

KURUMSAL ORTAK

KAYNAK ÇALIŞMALARI

Kaynak çalışmaları kapsamında kurumsal ortaktan beklenen sahip olduğu insan kaynakları ve fizikî alan imkânlarını festivalin yarışma tasarım ve saha çalışmalarında kullanılacak şekilde festival organizasyonunda görev almasıdır.

Beşeri Sermaye Kaynağı

Danışmanlık ve Eğitim Toplantıları



SAĞLIK FEST
Sağlık Bilimleri Festivali

KURUMSAL ORTAK

İLETİŞİM VE TANITIM ÇALIŞMALARI

İletişim ve tanıtım çalışmaları kapsamında kurumsal ortaktan beklenen sahip olduğu tanıtım ve iletişim imkânlarını geniş kitlelere ulaşılabilir olmak adına festivalin yarışma tasarım ve saha çalışmalarında kullanarak festival organizasyonunda görev almasıdır.

Bilişim Altyapısı

Web Tasarımı

Kurumsal Tanıtım

Kurumsal Reklam

İletişim Faaliyetleri



SAĞLIK FEST
Sağlık Bilimleri Festivali

KURUMSAL ORTAK FİNANSMAN ÇALIŞMALARI

Finansman çalışmaları kapsamında kurumsal ortaktan beklenen sahip olduğu veya potansiyel çevredeki maddi, nakdi ve finansal kaynakları festivalin yarışma tasarım ve saha çalışmalarında kullanarak festival organizasyonunda görev almasıdır.

Nakdi Sponsorluk Çerçevesi

Aynî Sponsorluk Çerçevesi

Diğer Maddi İşlem ve Harcamalar



SAĞLIK FEST
Sağlık Bilimleri Festivali

SORULARINIZ İÇİN

BİLİMSEL YARIŞMALAR KOORDİNATÖRLÜĞÜ

Karabük Üniversitesi
Merkez Kampüsü
Karabük

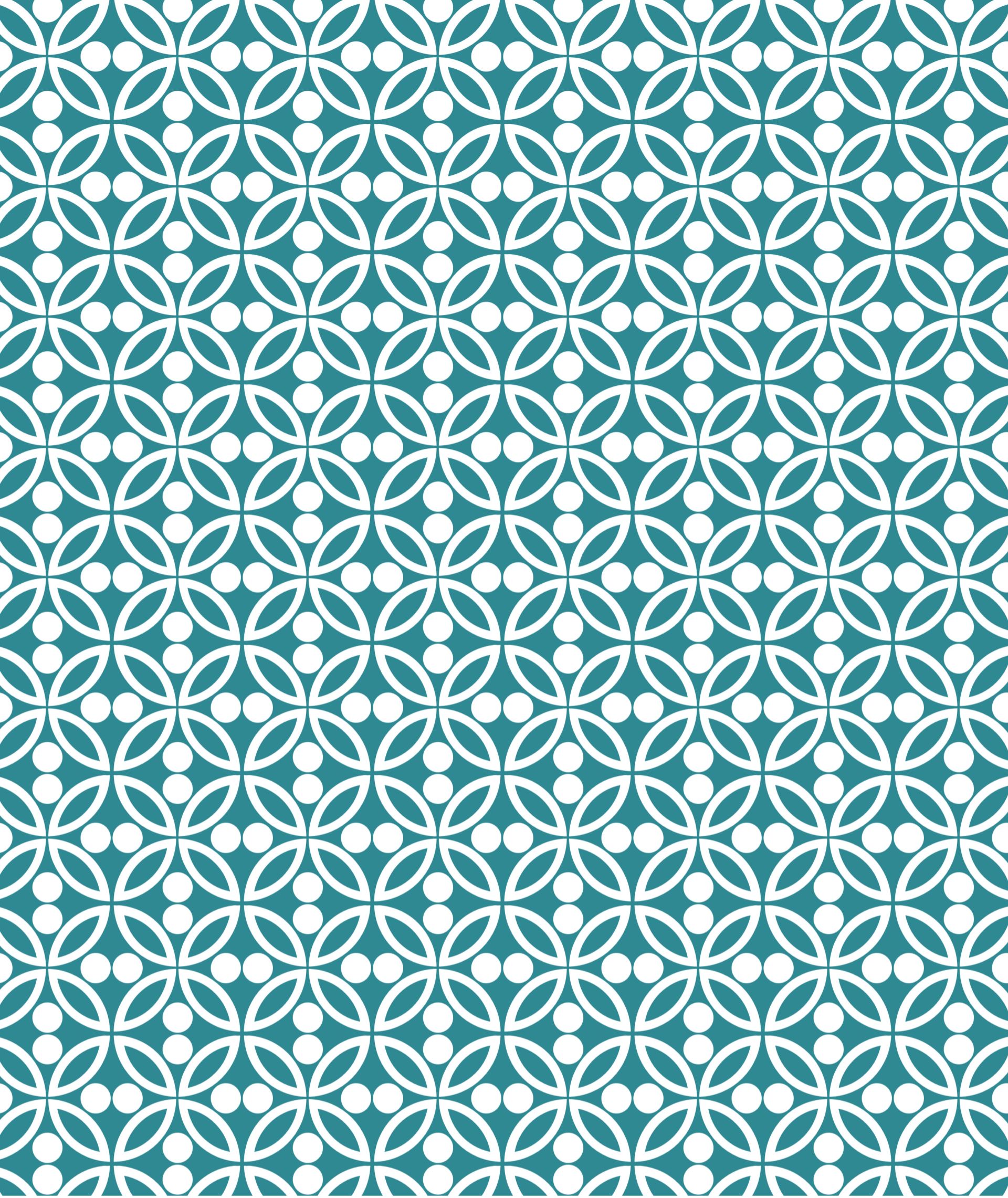
+90 (370) 418 62 89

saglikfest@karabuk.edu.tr

x.com/saglikfest2024



SAĞLIK FEST
Sağlık Bilimleri Festivali



SAĞLIK FEST

Sağlık Bilimleri Festivali

